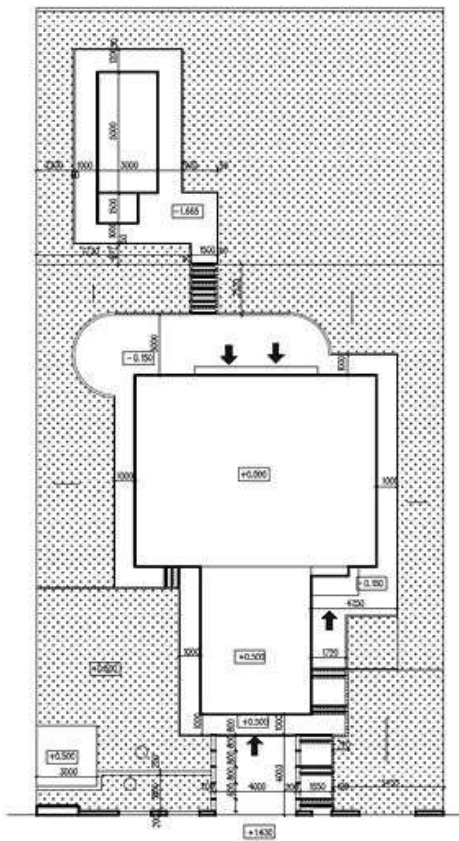
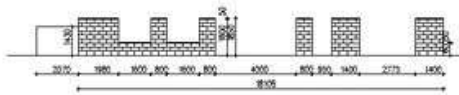


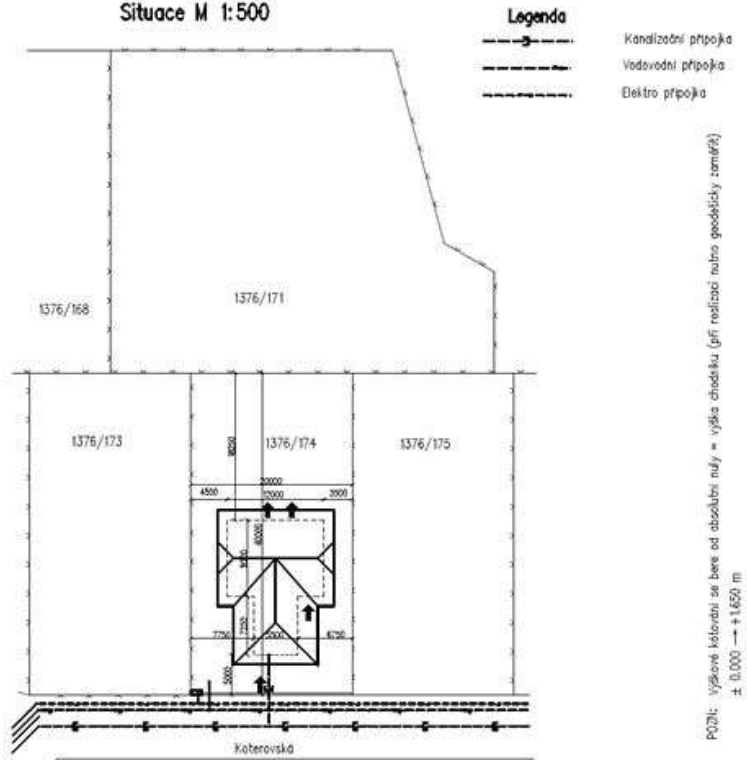
Zpevněné plochy M 1:200



Pohled na plot M 1:200



Situace M 1:500



POZ: Výškové kótování se bere od absolútní nulý = výška chodníku (při realizaci nulno geodělský zaměř.)  
± 0.000 → +1.650 m

VYPRACOVAL ING. V. BALEK tel: 724257744	KRESLIL ING. V. BALEK	ZODP. PROJEKTANT
INVESTOR: Andrea Kroová, Jánského 2249, Praha 5		
AKCE : Novostavba RD Rodinný domek Katerovská, Praha 5 – Řeporyje		FORMAT 1 A4
		MĚŘITKO 1:500
		DATUM IX/2009
OBSAH : <b>Situace – akvizice k IX/2009</b>		ÚČEL skut. provedení
		Č.VYKR. 0.
		PAPÉ C.