

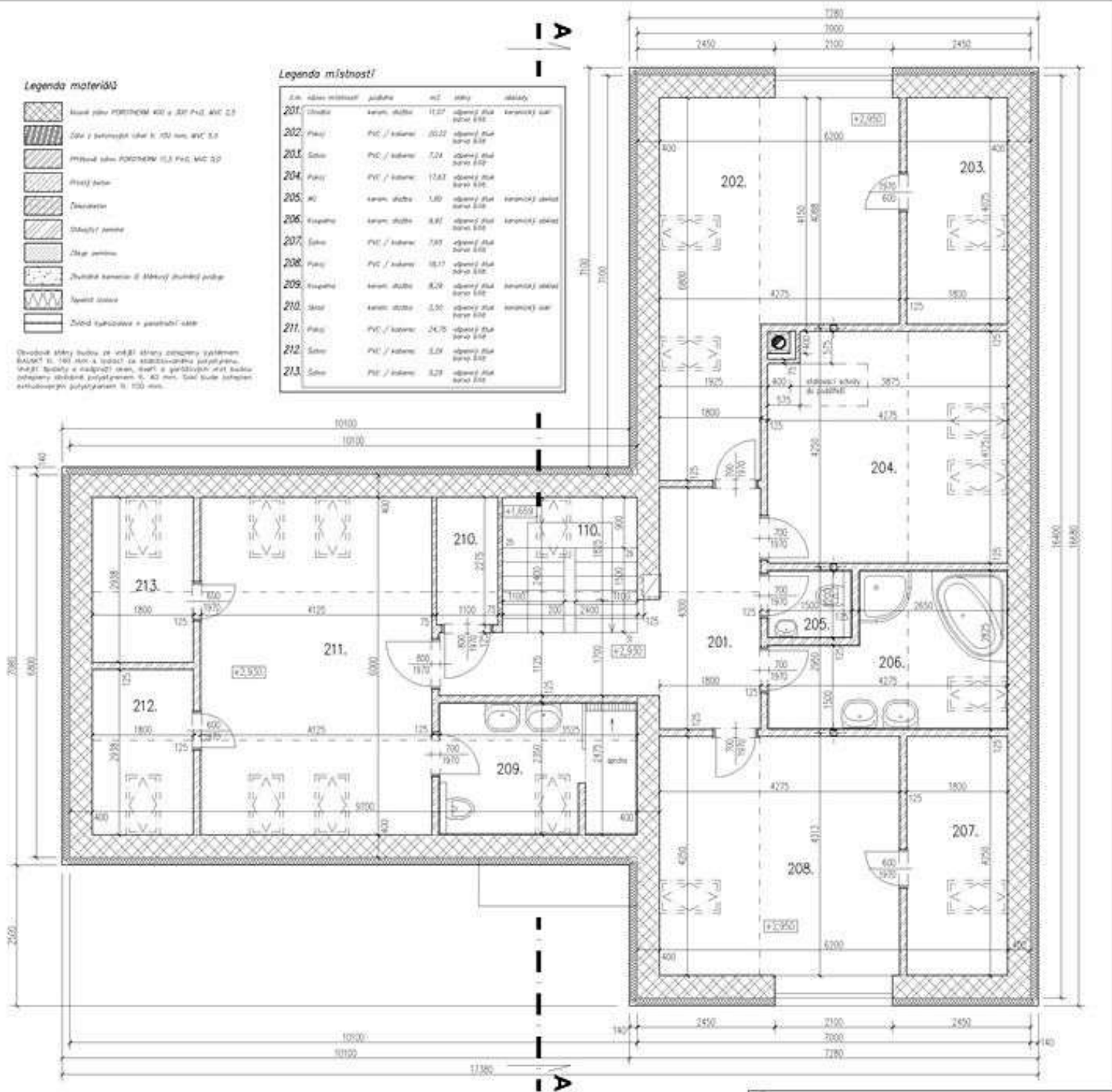
Legenda materiálu

- hrubé zdivo POROTHERM K10 a 201 P+L M+L C3
- zdivo z betónových bloků B 100 mm M+L C3
- příhradové zdivo POROTHERM 11,3 P+L M+L C3
- řízkový beton
- tlakový beton
- tlakový beton
- žulová kamenná s tlakovými křivkami podlahy
- keramická dlažba
- dřevěná konstrukce s protihlukovou izolací

Otvorové stěny budovy a vnější stěny základy systému BALKON 11, 140 mm a 100mm se sádkoizolací systému BALKON 11, 100mm a 100mm, a vnější stěny základy systému BALKON 11, 100mm a 100mm, a vnější stěny základy systému BALKON 11, 100mm a 100mm.

Legenda místností

číslo místnosti	podlaží	rozloha m ²	objem m ³	výška
201	1. podlaží	11,27	32,82	2,91
202	1. podlaží	11,27	32,82	2,91
203	1. podlaží	11,27	32,82	2,91
204	1. podlaží	11,27	32,82	2,91
205	1. podlaží	11,27	32,82	2,91
206	1. podlaží	11,27	32,82	2,91
207	1. podlaží	11,27	32,82	2,91
208	1. podlaží	11,27	32,82	2,91
209	1. podlaží	11,27	32,82	2,91
210	1. podlaží	11,27	32,82	2,91
211	1. podlaží	11,27	32,82	2,91
212	1. podlaží	11,27	32,82	2,91
213	1. podlaží	11,27	32,82	2,91



Pozn.: Tato dokumentace slouží jako projektová dokumentace ve stavebním řízení a není závazná. Pro realizaci stavby je třeba upravit projekt. Změny provedené v rámci realizace a projektování. Výhled stavby je odhadován na 10,000 - podle LM (př. realizace v rámci projektu stavby).

Novostavba RD na pozemku p.č. 95/38, k.ú. a obec Dřetěň, okr. Praha - západ			
stavba:	Ing. Stanislav Štáhl	tel. 602 930 425	
stavba:	106, III. 404, Pod Lázní 883	E-mail: stanislav.stahle@seznam.cz	
stavba:			
PŮDORYS 2.NP			
stavba:	ZMĚNA STAVBY PŘED DOKONČENÍM	stavba:	1/20
stavba:	Ing. Stanislav Štáhl	stavba:	Ing. Vítězslav Štáhl
stavba:		stavba:	5/2009
		stavba:	4