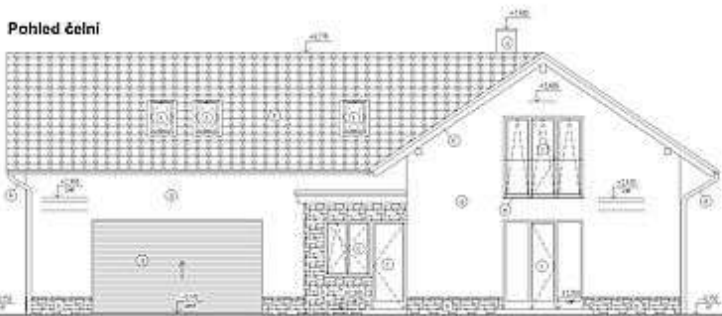
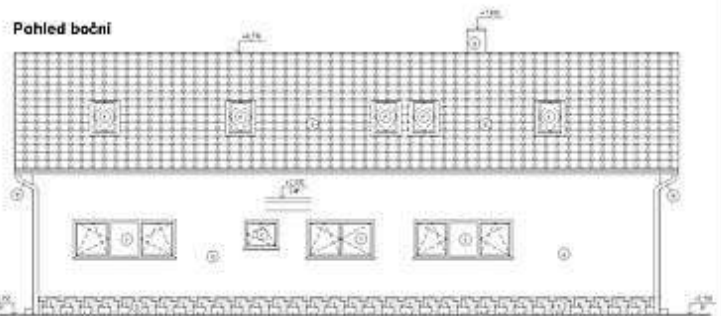


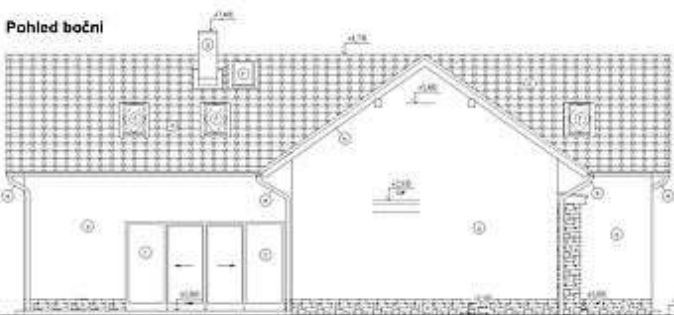
Pohled čelní



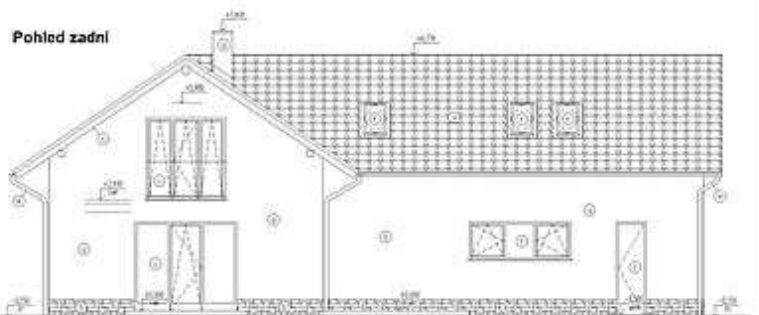
Pohled boční



Pohled boční



Pohled zadní



LEGENDA POVRCHŮ

číslo	popis
1	teraková, nádobí, keramická dlažba se vzorovým vzorem černá, bílá, šedá
2	obklad ker. v provedení bílý sivý se přírodním žilováním
3	teraková dlažba
4	obklad ker. v provedení bílý, šedý, černý
5	obklad ker. v provedení bílý, šedý, černý, šedý sivý se přírodním žilováním
6	obklad ker. v provedení bílý, šedý, černý, šedý sivý se přírodním žilováním
7	obklad ker. v provedení bílý, šedý, černý, šedý sivý se přírodním žilováním
8	obklad ker. v provedení bílý, šedý, černý, šedý sivý se přírodním žilováním
9	obklad ker. v provedení bílý, šedý, černý, šedý sivý se přírodním žilováním
10	obklad ker. v provedení bílý, šedý, černý, šedý sivý se přírodním žilováním



Důležité: Tato dokumentace slouží jako projektová dokumentace ke stavebnímu řízení a poskytl
jednotlivé materiály a detaily (když není uveden jinak) - provádění projekt
Změny provedené tímto projektem je nutné konzultovat s projektantem.
Výškové kótování je v celých cm od 0,000 + pokud není jinak naznačeno (výškové kótování)

Novostavba RD na pozemku p.č. 85/38, k.ú. a obec Otěch, okr. Praha - západ			
autor:	ing. Stanislav Bilek 505 01 - JČM, Pod Lázní 643	E-mail:	stanislav.bilek@seznam.cz
ADIS OZES:		REDAKTOR:	Stanislav Bilek a Jaroslav Marek Jiráskova 2243, Praha 5
typ:	ZMĚNA STAVBY PŘED DOKONČENÍM	škála:	1/100
SPROJEKTOVAL:	ing. Stanislav Bilek	datum:	5/2009
		list:	6